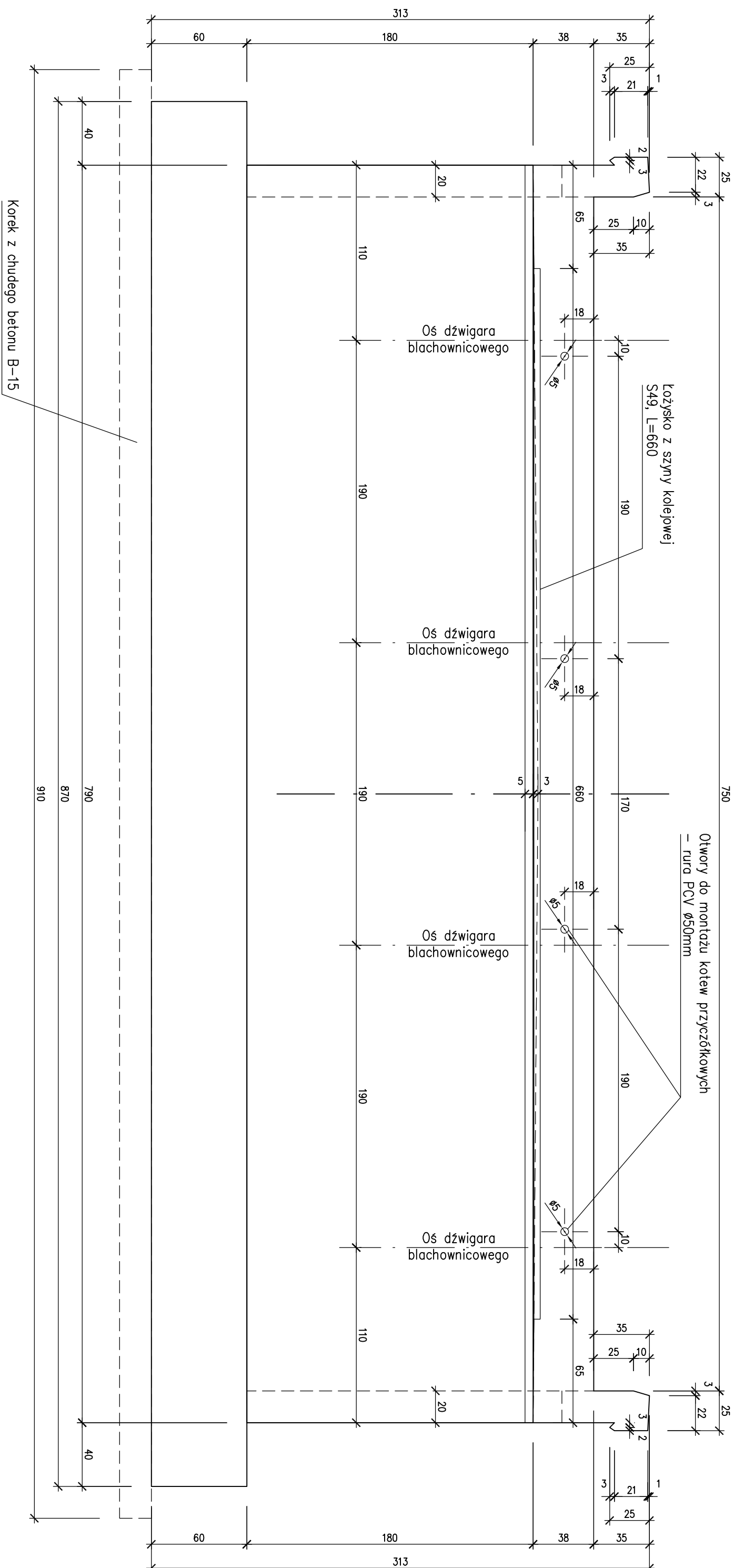
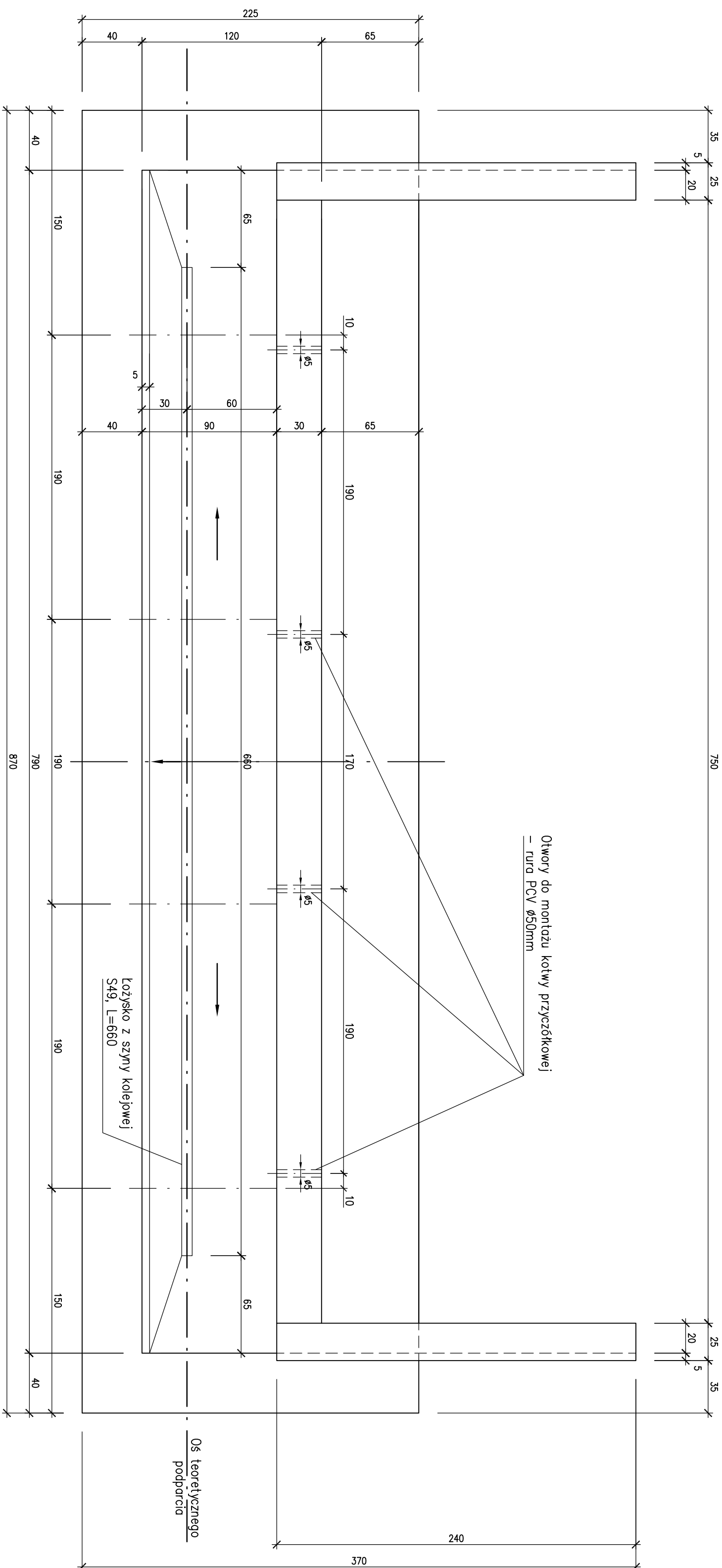


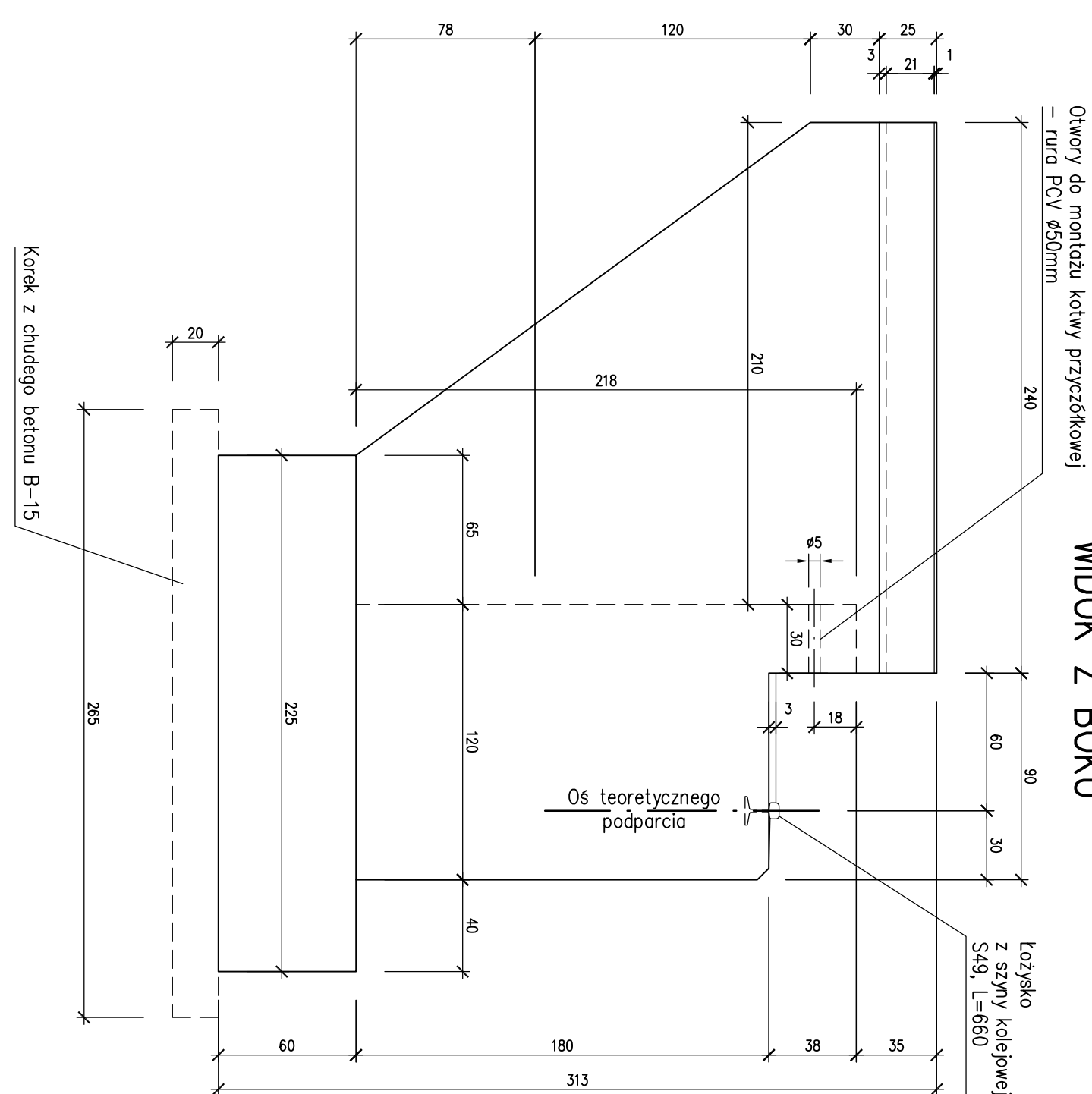
WIDOK OD CZOŁA



WIDOK Z GÓRY



WIDOK Z BOKU



MATERIALY:

BETON B-30

STAL B500Sp

<p align="center"><<GAUZA>> BUDOWA, REMONTY MOSTÓW</p> <p align="center">Marek Guza</p> <p align="center">ul. Kosztanowa 5 65-381 Zielona Góra</p>	
<p align="center">PROJEKT WYKONAWCZY</p> <p align="center">remont mostu w ciągu drogi powiatowej nr 1172 F w km 6+200 w miejscowości łogoda gmina Nowogrod Bobrzański</p>	<p align="center">SKALA 1 : 25</p>
<p>Właściciel pracowni: Marek Guza</p> <p>Uprawnienia nr: 92/87/Z9</p> <p>Projektant: mgr inż. Artur Ślusarczyk</p> <p>Uprawnienia nr: LB5/0001/PCOM/06</p> <p>Sprawdzający: mgr inż. Stawomir Michalak</p> <p>Uprawnienia nr: 4/04/Z6</p>	<p align="center">lipiec 2009</p> <p align="center">lipiec 2009</p> <p align="center">lipiec 2009</p>
<p align="center">PODPORY SKRAJNE – RYSUNEK OGÓLNY</p>	<p align="center">Nr rys. 4</p>